



**КОМИТЕТ ИМУЩЕСТВЕННЫХ ОТНОШЕНИЙ
АДМИНИСТРАЦИИ ПЕРМСКОГО МУНИЦИПАЛЬНОГО РАЙОНА**

РАСПОРЯЖЕНИЕ

11.08.2021

№ 1250

**Об установлении публичного
сервитута на часть земельных
участков**

В соответствии со ст. 23, гл. V.7 Земельного кодекса Российской Федерации, Федеральным законом от 25.10.2001 № 137-ФЗ «О введении в действие Земельного кодекса Российской Федерации», пп. 3.7.5 п. 3.7 разд. 3 Положения о комитете имущественных отношений администрации Пермского муниципального района, утвержденного решением Земского Собрания Пермского муниципального района Пермского края от 22.12.2016 № 178, на основании ходатайства открытого акционерного общества «Межрегиональная распределительная сетевая компания Урала» (ИНН 6671163413, ОГРН 1056604000970) (далее - ОАО «МРСК Урала») от 06.07.2021 № 5260:

1. Установить публичный сервитут общей площадью 11643 кв.м на часть следующих земельных участков:

- с кадастровым номером 59:32:3980009:1036, расположенный по адресу: Пермский край, Пермский район, Култаевское с/п, д. Дикая Гарь;

- с кадастровым номером 59:32:3980009:1159, расположенный по адресу: Пермский край, Пермский район, Култаевское с/п, д. Полюдово;

- с кадастровым номером 59:32:3980009:120, расположенный по адресу: Пермский край, Пермский район, Култаевское с/п, д. Дикая Гарь, ул. Запрудная, дом 34;

- с кадастровым номером 59:32:3980009:126, расположенный по адресу: Пермский край, Пермский район, Култаевское с/п, д. Дикая Гарь;

- с кадастровым номером 59:32:3980009:139, расположенный по адресу: Пермский край, Пермский район, Култаевское с/п;

- с кадастровым номером 59:32:3980009:1881, расположенный по адресу: Пермский край, Пермский район, Култаевское с/п, д. Дикая Гарь;

- с кадастровым номером 59:32:3980009:1882, расположенный по адресу: Пермский край, Пермский район, Култаевское с/п, д. Дикая Гарь;

- с кадастровым номером 59:32:3980009:4561, расположенный по адресу: Пермский край, Пермский район, Култаевское с/п, д. Дикая Гарь;
- с кадастровым номером 59:32:3980009:4562, расположенный по адресу: Пермский край, Пермский район, Култаевское с/п, д. Дикая Гарь;
- с кадастровым номером 59:32:3980009:4563, расположенный по адресу: Пермский край, Пермский район, Култаевское с/п, д. Дикая Гарь;
- с кадастровым номером 59:32:3980009:4564, расположенный по адресу: Пермский край, Пермский район, Култаевское с/п, д. Дикая Гарь;
- с кадастровым номером 59:32:3980009:4566, расположенный по адресу: Пермский край, Пермский район, Култаевское с/п, д. Дикая Гарь;
- с кадастровым номером 59:32:3980009:4702, расположенный по адресу: Пермский край, Пермский район, Култаевское с/п, примерно в 0,127 км по направлению на юг от ориентира д. Дикая Гарь;
- с кадастровым номером 59:32:3980009:4723, расположенный по адресу: Пермский край, Пермский район, Култаевское с/п, кв-л Иванов лес, ул. Подлесная, з/у 2;
- с кадастровым номером 59:32:3980009:4724, расположенный по адресу: Пермский край, Пермский район, Култаевское с/п, кв-л Иванов лес, ул. Садовая, з/у 1;
- с кадастровым номером 59:32:3980009:4730, расположенный по адресу: Пермский край, Пермский район, Култаевское с/п, д. Дикая Гарь;
- с кадастровым номером 59:32:3980009:715, расположенный по адресу: Пермский край, Пермский район, Култаевское с/п, д. Дикая Гарь;
- с кадастровым номером 59:32:3980009:716, расположенный по адресу: Пермский край, Пермский район, Култаевское с/п, д. Дикая Гарь;
- с кадастровым номером 59:32:3980009:727, расположенный по адресу: Пермский край, Пермский район, Култаевское с/п, д. Дикая Гарь;
- с кадастровым номером 59:32:3980009:728, расположенный по адресу: Пермский край, Пермский район, Култаевское с/п, д. Дикая Гарь, ул. Запрудная, д. 14;
- с кадастровым номером 59:32:3980009:729, расположенный по адресу: Пермский край, Пермский район, Култаевское с/п, д. Дикая Гарь;
- с кадастровым номером 59:32:3980009:730, расположенный по адресу: Пермский край, Пермский район, Култаевское с/п, д. Дикая Гарь, ул. Запрудная, з/у 18;
- с кадастровым номером 59:32:3980009:731, расположенный по адресу: Пермский край, Пермский район, Култаевское с/п, д. Дикая Гарь, ул. Запрудная, з/у 20;
- с кадастровым номером 59:32:3980009:732, расположенный по адресу: Пермский край, Пермский район, Култаевское с/п, д. Дикая Гарь;

ул. Подлесная, з/у 6;

- с кадастровым номером 59:32:3980009:984, расположенный по адресу: Пермский край, Пермский район, Култаевское с/п, кв-л Иванов лес, ул. Садовая, з/у 3;

- с кадастровым номером 59:32:3980009:987, расположенный по адресу: Пермский край, Пермский район, Култаевское с/п, кв-л Иванов лес, ул. Подлесная, з/у 7;

- с кадастровым номером 59:32:3980009:988, расположенный по адресу: Пермский край, Пермский район, Култаевское с/п, кв-л Иванов лес, ул. Подлесная, з/у 5;

- с кадастровым номером 59:32:3980009:989, расположенный по адресу: Пермский край, Пермский район, Култаевское с/п, кв-л Иванов лес, ул. Подлесная, з/у 3;

- с кадастровым номером 59:32:3980009:990, расположенный по адресу: Пермский край, Пермский район, Култаевское с/п, кв-л Иванов лес, ул. Подлесная, з/у 1;

- с кадастровым номером 59:32:3980009:991, расположенный по адресу: Пермский край, Пермский район, Култаевское с/п, д. Дикая Гарь;

- с кадастровым номером 59:32:0730001:67, расположенный по адресу: Пермский край, Пермский район, Култаевское с/п, д. Дикая Гарь, участок 38;

- с кадастровым номером 59:32:0730001:61, расположенный по адресу: Пермский край, Пермский район, Култаевское с/п, д. Дикая Гарь, участок 32;

- с кадастровым номером 59:32:0730001:60, расположенный по адресу: Пермский край, Пермский район, Култаевское с/п, д. Дикая Гарь, участок 31;

- с кадастровым номером 59:32:0730001:49, расположенный по адресу: Пермский край, Пермский район, Култаевское с/п, д. Дикая Гарь, участок 20;

- с кадастровым номером 59:32:0730001:48, расположенный по адресу: Пермский край, Пермский район, Култаевское с/п, д. Дикая Гарь, участок 19;

- с кадастровым номером 59:32:0730001:47, расположенный по адресу: Пермский край, Пермский район, Култаевское с/п, д. Дикая Гарь, участок 18;

- с кадастровым номером 59:32:0730001:42, расположенный по адресу: Пермский край, Пермский район, Култаевское с/п, д. Дикая Гарь, ул. Фермерская, д. 1в.

Цель: для размещения объекта электросетевого хозяйства «ВЛ 0,4 кВ от ТП-48865, ВЛ 0,4 кВ ф. «Поселок от ТП-48865, ВЛ 0,4 кВ ф. 1 от ТП-48865».

Срок: 49 лет.

2. Утвердить границы публичного сервитута земельных участков, указанных в п. 1 настоящего распоряжения, согласно прилагаемой схеме расположения границ публичного сервитута.

3. Срок, в течение которого использование указанных в п. 1 настоящего распоряжения земельных участков в соответствии с их разрешенным использованием будет невозможно или существенно затруднено в связи с осуществлением сервитута – не установлен.

4. Порядок установления зон с особыми условиями использования территорий и содержание ограничений прав на земельные участки в границах таких зон установлен Постановлением Правительства РФ от 24.02.2009 № 160 «О порядке установления охранных зон объектов электросетевого хозяйства и особых условий использования земельных участков, расположенных в границах таких зон».

5. Плата за публичный сервитут не устанавливается в соответствии с ч. 4 ст. 3.6 Федерального закона от 25.10.2001 года № 137-ФЗ «О введении в действие Земельного кодекса Российской Федерации».

6. Комитету имущественных отношений администрации Пермского муниципального района в течение 5 рабочих дней со дня подписания настоящего распоряжения:

6.1. Направить настоящее распоряжение правообладателям земельных участков, указанных в п. 1 распоряжения;

6.2. Направить настоящее распоряжение в Управление Федеральной службы государственной регистрации, кадастра и картографии по Пермскому краю;

6.3. Направить настоящее распоряжение в ОАО «МРСК Урала», а также сведения о лицах, являющихся правообладателями земельных участков, сведения о лицах, подавших заявления об учете их прав (обременений прав) на земельные участки, способах связи с ними, копии документов, подтверждающих права указанных лиц на земельные участки;

6.4. Направить в администрацию Култаевского сельского поселения настоящее распоряжение для опубликования в порядке, установленном для официального опубликования (обнародования) муниципальных правовых актов уставом поселения.

7. Разместить настоящее распоряжение на сайте Пермского муниципального района www.permraion.ru.

8. Настоящее распоряжение вступает в силу со дня его подписания.

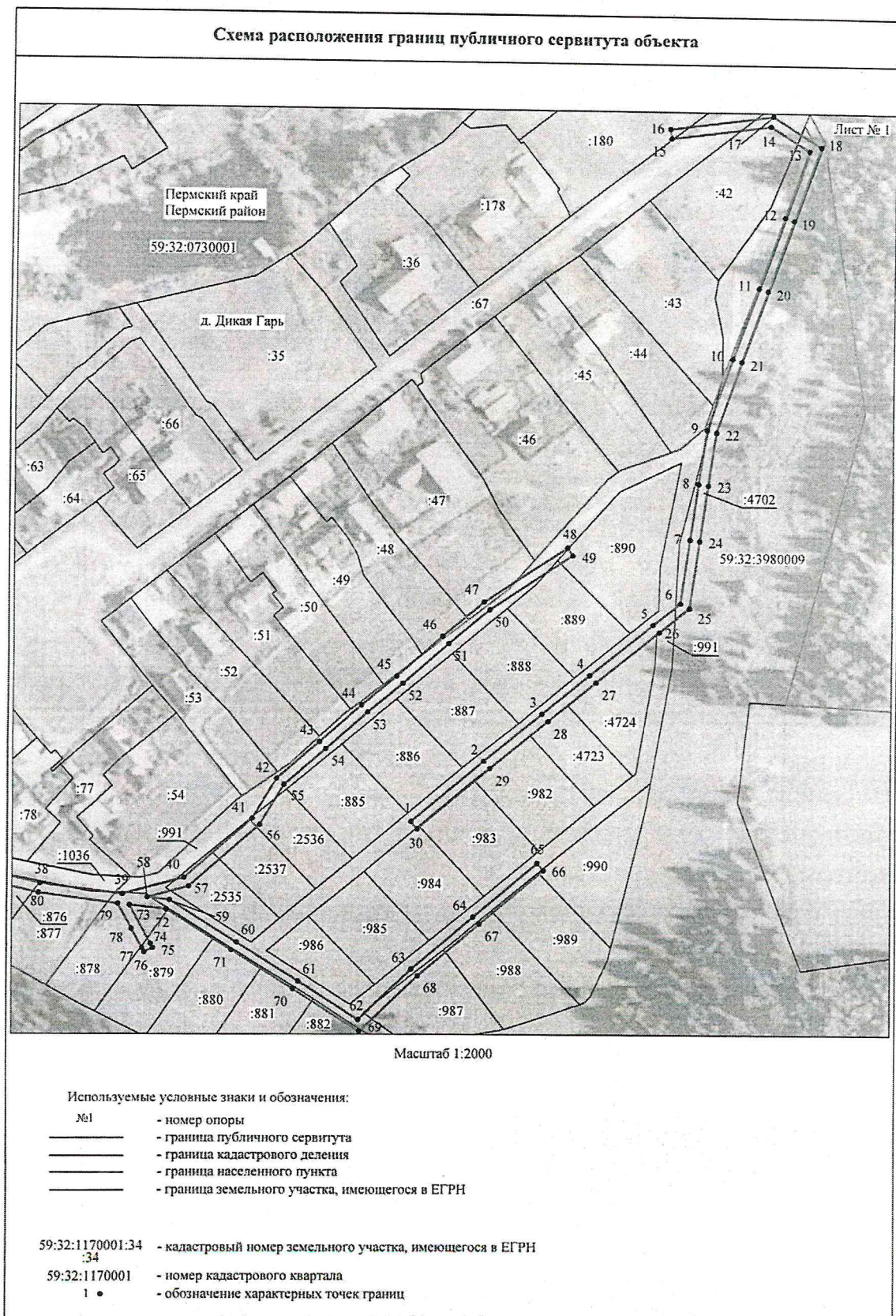
9. Контроль исполнения распоряжения оставляю за собой.

Председатель комитета

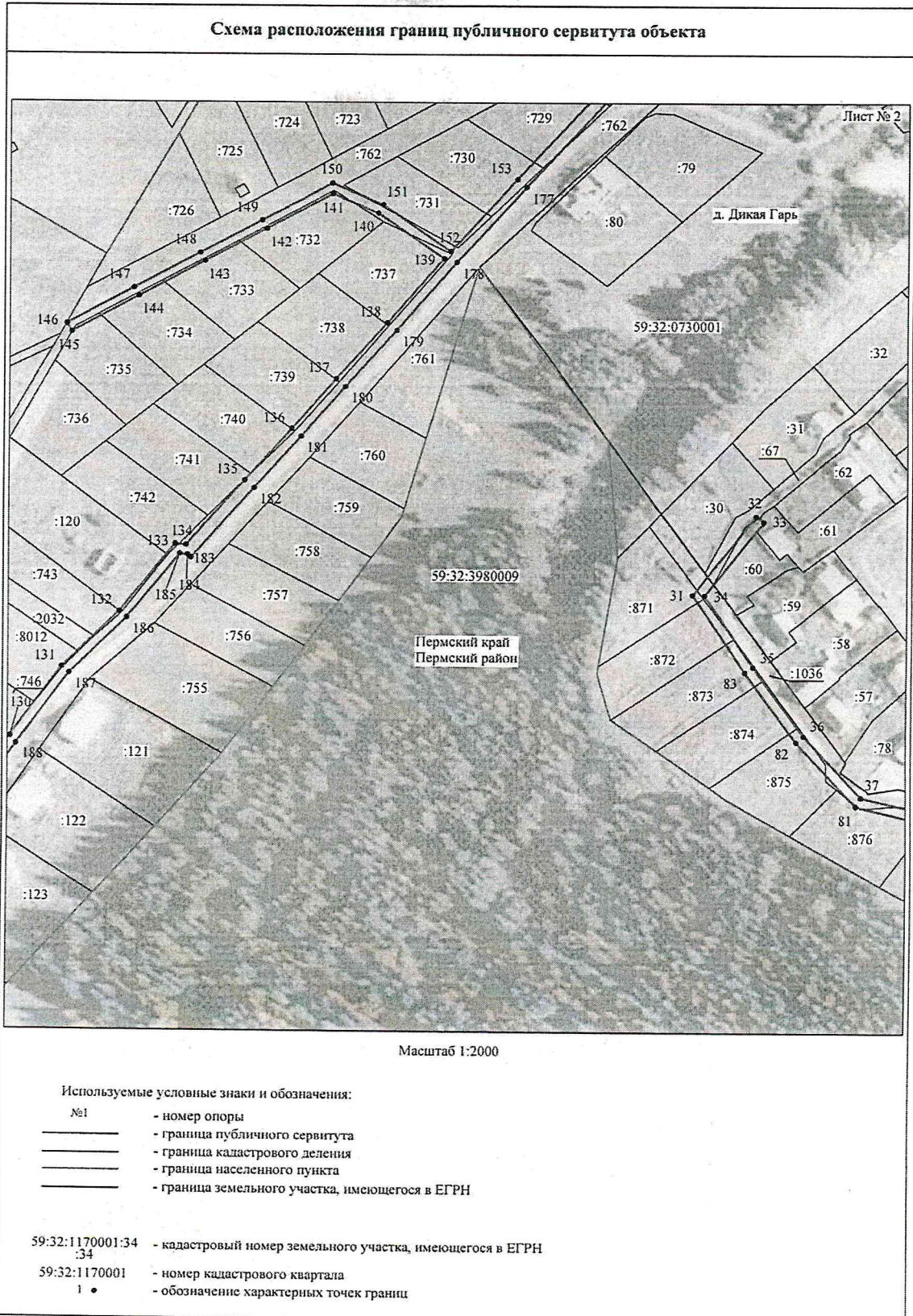
Г.В. Мюресов



Приложение № 1
к распоряжению
комитета имущественных
отношений администрации
Пермского муниципального района
от 11.08.2021 № 1250

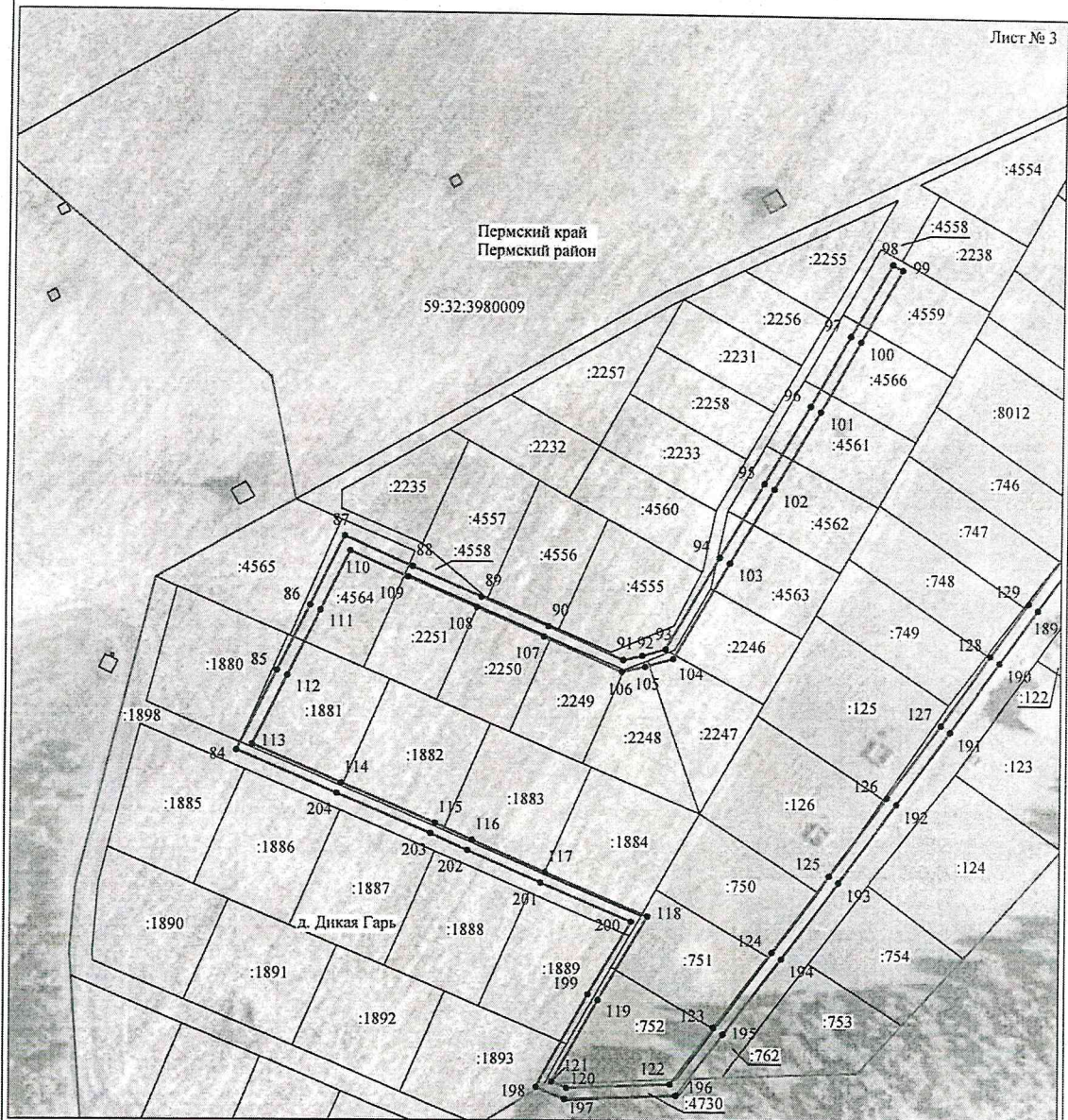


Приложение № 2
к распоряжению
комитета имущественных
отношений администрации
Пермского муниципального района
от 11.08.2021 № 1250



Приложение № 3
к распоряжению
комитета имущественных
отношений администрации
Пермского муниципального района
от 11.08.2021 № 1250

Схема расположения границ публичного сервитута объекта



Масштаб 1:2000

Используемые условные знаки и обозначения:

- | | |
|----|---|
| №1 | - номер опоры |
| — | - граница публичного сервитута |
| — | - граница кадастрового деления |
| — | - граница населенного пункта |
| — | - граница земельного участка, имеющегося в ЕГРН |

59:32:1170001:34 - кадастровый номер земельного участка, имеющегося в ЕГРН

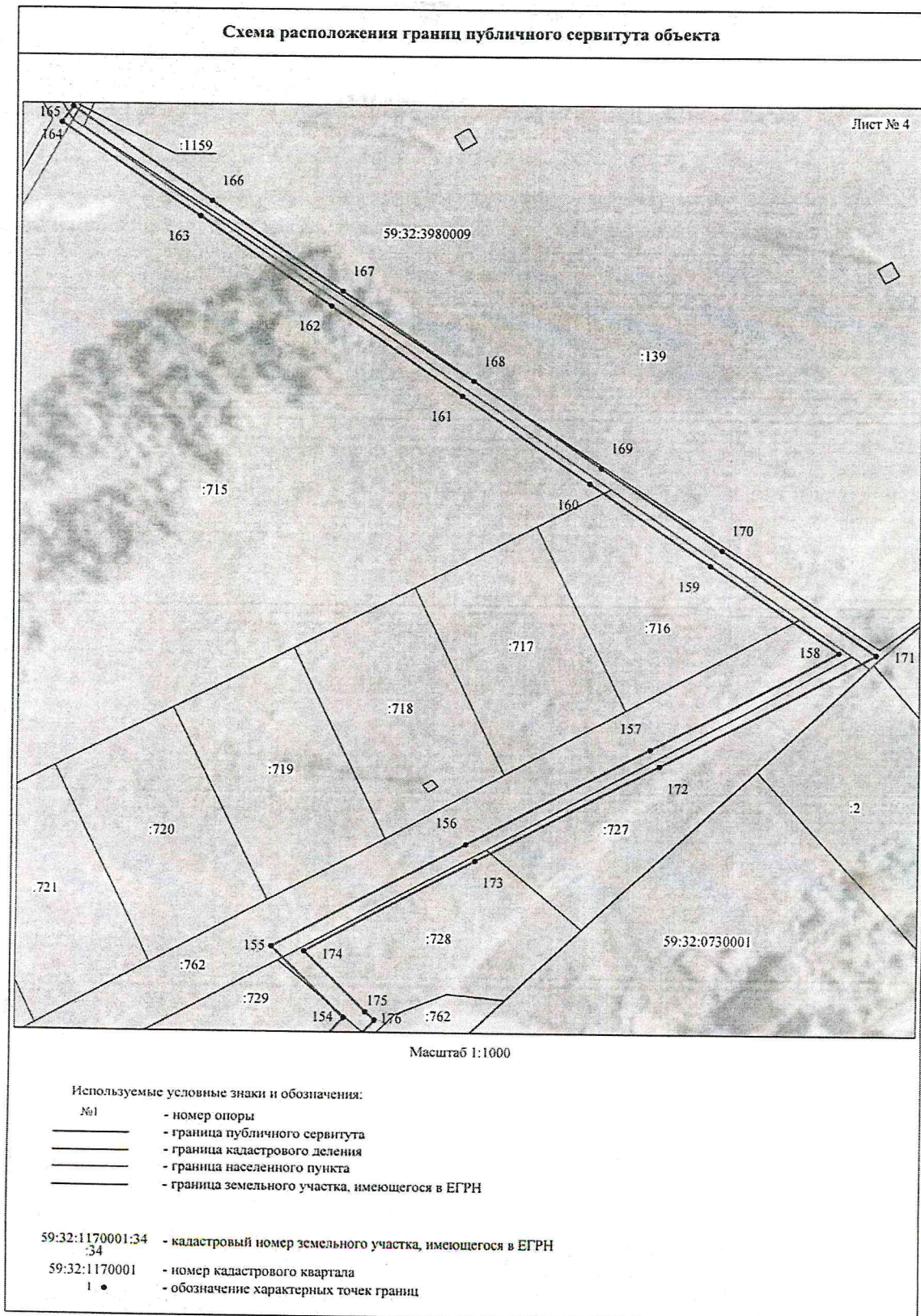
34

59:32:1170001 - номер кадастрового квартала

1 •

- обозначение характерных точек границ

Приложение № 4
к распоряжению
комитета имущественных
отношений администрации
Пермского муниципального района
от 11.08.2021 № 1250



Приложение № 5
к распоряжению
комитета имущественных
отношений администрации
Пермского муниципального района
от 11.08.2021 № 1250

ОПИСАНИЕ МЕСТОПОЛОЖЕНИЯ ГРАНИЦ

Публичный сервитут для размещения объекта электросетевого хозяйства «ВЛ 0,4 кВ от ТП-48865, ВЛ 0,4 кВ ф. "Поселок" от ТП-48865, ВЛ 0,4 кВ ф.1 от ТП-48865»
(наименование объекта, местоположение границ которого описано (далее - объект))

Раздел 1

Сведения об объекте

Сведения об объекте		
№ п/п	Характеристики объекта	Описание характеристик
1	2	3
1	Местоположение объекта	Пермский край, Пермский район, деревня Дикая Гарь
2	Площадь объекта +/- величина погрешности определения площади (P+/- Дельта P)	11643 кв.м ± 22 кв.м
3	Иные характеристики объекта	Публичный сервитут для размещения объекта электросетевого хозяйства «ВЛ 0,4 кВ от ТП-48865, ВЛ 0,4 кВ ф. "Поселок" от ТП-48865, ВЛ 0,4 кВ ф.1 от ТП-48865» на срок 49 лет

Приложение № 6
к распоряжению
комитета имущественных
отношений администрации
Пермского муниципального района
от 11.08.2021 № 1250

Раздел 2

Сведения о местоположении границ объекта					
1. Система координат МСК-59, зона 2					
2. Сведения о характерных точках границ объекта					
Обозначение характерных точек границ	Координаты, м		Метод определения координат характерной точки	Средняя квадратическая погрешность положения характерной точки (M _t), м	Описание обозначения точки на местности (при наличии)
	X	Y			
1	2	3	4	5	6
Зона(1)	-	-	-	-	-
1	497589.82	2216159.90	Метод спутниковых геодезических измерений (определений)	0.10	-
2	497615.45	2216190.20	Метод спутниковых геодезических измерений (определений)	0.10	-
3	497635.54	2216214.17	Метод спутниковых геодезических измерений (определений)	0.10	-
4	497652.04	2216233.85	Метод спутниковых геодезических измерений (определений)	0.10	-
5	497673.34	2216259.60	Метод спутниковых геодезических измерений (определений)	0.10	-
6	497682.56	2216270.70	Метод спутниковых геодезических измерений (определений)	0.10	-
7	497709.44	2216274.41	Метод спутниковых геодезических измерений (определений)	0.10	-
8	497733.24	2216277.76	Метод спутниковых геодезических измерений (определений)	0.10	-
9	497755.79	2216281.15	Метод спутниковых геодезических измерений (определений)	0.10	-
10	497785.50	2216291.37	Метод спутниковых геодезических измерений (определений)	0.10	-
11	497815.52	2216301.94	Метод спутниковых геодезических измерений (определений)	0.10	-
12	497845.62	2216312.58	Метод спутниковых геодезических измерений (определений)	0.10	-
13	497873.46	2216322.50	Метод спутниковых геодезических измерений (определений)	0.10	-
14	497883.73	2216306.10	Метод спутниковых геодезических измерений (определений)	0.10	-
15	497878.17	2216265.13	Метод спутниковых геодезических измерений (определений)	0.10	-
16	497882.13	2216264.59	Метод спутниковых геодезических измерений (определений)	0.10	-
17	497887.89	2216307.00	Метод спутниковых геодезических измерений (определений)	0.10	-
18	497875.14	2216327.35	Метод спутниковых геодезических измерений (определений)	0.10	-
19	497844.28	2216316.36	Метод спутниковых геодезических измерений (определений)	0.10	-
20	497814.18	2216305.70	Метод спутниковых геодезических измерений (определений)	0.10	-
21	497784.20	2216295.15	Метод спутниковых геодезических измерений (определений)	0.10	-
22	497754.83	2216285.05	Метод спутниковых геодезических измерений (определений)	0.10	-
23	497732.66	2216281.72	Метод спутниковых геодезических измерений (определений)	0.10	-
24	497708.88	2216278.37	Метод спутниковых геодезических измерений (определений)	0.10	-
25	497680.48	2216274.46	Метод спутниковых геодезических измерений (определений)	0.10	-

Приложение № 7
к распоряжению
комитета имущественных
отношений администрации
Пермского муниципального района
от 11.08.2021 № 1250

26	497670.26	2216262.14	Метод спутниковых геодезических измерений (определений)	0.10	-
27	497648.98	2216236.41	Метод спутниковых геодезических измерений (определений)	0.10	-
28	497632.46	2216216.74	Метод спутниковых геодезических измерений (определений)	0.10	-
29	497612.39	2216192.78	Метод спутниковых геодезических измерений (определений)	0.10	-
30	497586.76	2216162.48	Метод спутниковых геодезических измерений (определений)	0.10	-
1	497589.82	2216159.90	Метод спутниковых геодезических измерений (определений)	0.10	-
Зона I (2)	-	-	-	-	-
31	497655.14	2215905.50	Метод спутниковых геодезических измерений (определений)	0.10	-
32	497688.20	2215931.23	Метод спутниковых геодезических измерений (определений)	0.10	-
33	497685.74	2215934.39	Метод спутниковых геодезических измерений (определений)	0.10	-
34	497654.94	2215910.42	Метод спутниковых геодезических измерений (определений)	0.10	-
35	497624.80	2215930.28	Метод спутниковых геодезических измерений (определений)	0.10	-
36	497595.80	2215951.40	Метод спутниковых геодезических измерений (определений)	0.10	-
37	497570.42	2215975.11	Метод спутниковых геодезических измерений (определений)	0.10	-
38	497563.32	2216005.31	Метод спутниковых геодезических измерений (определений)	0.10	-
39	497558.92	2216039.78	Метод спутниковых геодезических измерений (определений)	0.10	-
40	497565.82	2216065.34	Метод спутниковых геодезических измерений (определений)	0.10	-
41	497590.88	2216093.43	Метод спутниковых геодезических измерений (определений)	0.10	-
42	497607.84	2216103.48	Метод спутниковых геодезических измерений (определений)	0.10	-
43	497623.44	2216121.23	Метод спутниковых геодезических измерений (определений)	0.10	-
44	497639.08	2216138.69	Метод спутниковых геодезических измерений (определений)	0.10	-
45	497651.38	2216153.42	Метод спутниковых геодезических измерений (определений)	0.10	-
46	497668.14	2216172.48	Метод спутниковых геодезических измерений (определений)	0.10	-
47	497682.72	2216189.82	Метод спутниковых геодезических измерений (определений)	0.10	-
48	497705.74	2216224.28	Метод спутниковых геодезических измерений (определений)	0.10	-
49	497702.40	2216226.50	Метод спутниковых геодезических измерений (определений)	0.10	-
50	497679.52	2216192.22	Метод спутниковых геодезических измерений (определений)	0.10	-
51	497665.10	2216175.10	Метод спутниковых геодезических измерений (определений)	0.10	-
52	497648.34	2216156.02	Метод спутниковых геодезических измерений (определений)	0.10	-
53	497636.06	2216141.31	Метод спутниковых геодезических измерений (определений)	0.10	-
54	497620.44	2216123.89	Метод спутниковых геодезических измерений (определений)	0.10	-
55	497605.24	2216106.60	Метод спутниковых геодезических измерений (определений)	0.10	-
56	497588.30	2216096.55	Метод спутниковых геодезических измерений (определений)	0.10	-
57	497562.20	2216067.30	Метод спутниковых геодезических измерений (определений)	0.10	-
58	497557.58	2216050.18	Метод спутниковых геодезических измерений (определений)	0.10	-

Приложение № 8
к распоряжению
комитета имущественных
отношений администрации
Пермского муниципального района
от 11.08.2021 № 1250

			измерений (определений)		
59	497556.40	2216059.39	Метод спутниковых геодезических измерений (определений)	0.10	-
60	497538.46	2216087.31	Метод спутниковых геодезических измерений (определений)	0.10	-
61	497521.82	2216112.95	Метод спутниковых геодезических измерений (определений)	0.10	-
62	497505.48	2216138.05	Метод спутниковых геодезических измерений (определений)	0.10	-
63	497527.13	2216160.30	Метод спутниковых геодезических измерений (определений)	0.10	-
64	497549.60	2216186.13	Метод спутниковых геодезических измерений (определений)	0.10	-
65	497572.46	2216212.65	Метод спутниковых геодезических измерений (определений)	0.10	-
66	497569.43	2216215.26	Метод спутниковых геодезических измерений (определений)	0.10	-
67	497546.58	2216188.75	Метод спутниковых геодезических измерений (определений)	0.10	-
68	497524.19	2216163.00	Метод спутниковых геодезических измерений (определений)	0.10	-
69	497500.38	2216138.55	Метод спутниковых геодезических измерений (определений)	0.10	-
70	497518.48	2216110.77	Метод спутниковых геодезических измерений (определений)	0.10	-
71	497535.10	2216085.13	Метод спутниковых геодезических измерений (определений)	0.10	-
72	497552.54	2216058.01	Метод спутниковых геодезических измерений (определений)	0.10	-
73	497554.27	2216042.77	Метод спутниковых геодезических измерений (определений)	0.10	-
74	497537.77	2216051.58	Метод спутниковых геодезических измерений (определений)	0.10	-
75	497536.00	2216052.52	Метод спутниковых геодезических измерений (определений)	0.10	-
76	497534.12	2216049.00	Метод спутниковых геодезических измерений (определений)	0.10	-
77	497535.89	2216048.06	Метод спутниковых геодезических измерений (определений)	0.10	-
78	497544.16	2216043.64	Метод спутниковых геодезических измерений (определений)	0.10	-
79	497554.84	2216037.92	Метод спутниковых геодезических измерений (определений)	0.10	-
80	497559.38	2216004.58	Метод спутниковых геодезических измерений (определений)	0.10	-
81	497566.80	2215973.01	Метод спутниковых геодезических измерений (определений)	0.10	-
82	497593.26	2215948.31	Метод спутниковых геодезических измерений (определений)	0.10	-
83	497622.52	2215927.00	Метод спутниковых геодезических измерений (определений)	0.10	-
31	497655.14	2215905.50	Метод спутниковых геодезических измерений (определений)	0.10	-
Зона1(3)	-	-	-	-	-
84	497523.92	2215340.52	Метод спутниковых геодезических измерений (определений)	0.10	-
85	497552.04	2215354.30	Метод спутниковых геодезических измерений (определений)	0.10	-
86	497575.06	2215365.67	Метод спутниковых геодезических измерений (определений)	0.10	-
87	497599.26	2215377.52	Метод спутниковых геодезических измерений (определений)	0.10	-
88	497588.82	2215401.33	Метод спутниковых геодезических измерений (определений)	0.10	-
89	497578.34	2215425.63	Метод спутниковых геодезических измерений (определений)	0.10	-
90	497568.22	2215449.29	Метод спутниковых геодезических измерений (определений)	0.10	-

Приложение № 9
к распоряжению
комитета имущественных
отношений администрации
Пермского муниципального района
от 11.08.2021 № 1250

91	497556.51	2215475.50	Метод спутниковых геодезических измерений (определений)	0.10	-
92	497558.02	2215482.08	Метод спутниковых геодезических измерений (определений)	0.10	-
93	497560.40	2215490.19	Метод спутниковых геодезических измерений (определений)	0.10	-
94	497592.70	2215508.52	Метод спутниковых геодезических измерений (определений)	0.10	-
95	497618.92	2215523.46	Метод спутниковых геодезических измерений (определений)	0.10	-
96	497646.24	2215539.10	Метод спутниковых геодезических измерений (определений)	0.10	-
97	497671.00	2215552.65	Метод спутниковых геодезических измерений (определений)	0.10	-
98	497696.30	2215566.96	Метод спутниковых геодезических измерений (определений)	0.10	-
99	497694.32	2215570.44	Метод спутниковых геодезических измерений (определений)	0.10	-
100	497669.06	2215556.15	Метод спутниковых геодезических измерений (определений)	0.10	-
101	497644.30	2215542.58	Метод спутниковых геодезических измерений (определений)	0.10	-
102	497616.94	2215526.94	Метод спутниковых геодезических измерений (определений)	0.10	-
103	497590.72	2215512.00	Метод спутниковых геодезических измерений (определений)	0.10	-
104	497557.02	2215492.87	Метод спутниковых геодезических измерений (определений)	0.10	-
105	497554.16	2215483.08	Метод спутниковых геодезических измерений (определений)	0.10	-
106	497552.31	2215475.08	Метод спутниковых геодезических измерений (определений)	0.10	-
107	497564.54	2215447.69	Метод спутниковых геодезических измерений (определений)	0.10	-
108	497574.66	2215424.05	Метод спутниковых геодезических измерений (определений)	0.10	-
109	497585.16	2215399.73	Метод спутниковых геодезических измерений (определений)	0.10	-
110	497594.06	2215379.44	Метод спутниковых геодезических измерений (определений)	0.10	-
111	497573.30	2215369.26	Метод спутниковых геодезических измерений (определений)	0.10	-
112	497550.26	2215357.88	Метод спутниковых геодезических измерений (определений)	0.10	-
113	497525.92	2215345.96	Метод спутниковых геодезических измерений (определений)	0.10	-
114	497512.46	2215377.04	Метод спутниковых геодезических измерений (определений)	0.10	-
115	497498.44	2215410.02	Метод спутниковых геодезических измерений (определений)	0.10	-
116	497492.54	2215423.10	Метод спутниковых геодезических измерений (определений)	0.10	-
117	497481.28	2215448.86	Метод спутниковых геодезических измерений (определений)	0.10	-
118	497465.99	2215484.60	Метод спутниковых геодезических измерений (определений)	0.10	-
119	497435.93	2215467.57	Метод спутниковых геодезических измерений (определений)	0.10	-
120	497406.81	2215451.66	Метод спутниковых геодезических измерений (определений)	0.10	-
121	497404.58	2215456.91	Метод спутниковых геодезических измерений (определений)	0.10	-
122	497405.92	2215492.87	Метод спутниковых геодезических измерений (определений)	0.10	-
123	497426.14	2215507.65	Метод спутниковых геодезических измерений (определений)	0.10	-
124	497453.27	2215527.52	Метод спутниковых геодезических измерений (определений)	0.10	-

Приложение № 10
к распоряжению
комитета имущественных
отношений администрации
Пермского муниципального района
от 11.08.2021 № 1250

125	497480.68	2215546.91	Метод спутниковых геодезических измерений (определений)	0.10	-
126	497508.48	2215566.76	Метод спутниковых геодезических измерений (определений)	0.10	-
127	497534.27	2215585.37	Метод спутниковых геодезических измерений (определений)	0.10	-
128	497558.93	2215602.80	Метод спутниковых геодезических измерений (определений)	0.10	-
129	497577.61	2215616.21	Метод спутниковых геодезических измерений (определений)	0.10	-
130	497593.68	2215627.87	Метод спутниковых геодезических измерений (определений)	0.10	-
131	497623.90	2215649.66	Метод спутниковых геодезических измерений (определений)	0.10	-
132	497647.42	2215672.87	Метод спутниковых геодезических измерений (определений)	0.10	-
133	497675.83	2215695.18	Метод спутниковых геодезических измерений (определений)	0.10	-
134	497675.36	2215699.50	Метод спутниковых геодезических измерений (определений)	0.10	-
135	497702.64	2215722.95	Метод спутниковых геодезических измерений (определений)	0.10	-
136	497724.60	2215741.72	Метод спутниковых геодезических измерений (определений)	0.10	-
137	497745.72	2215759.80	Метод спутниковых геодезических измерений (определений)	0.10	-
138	497769.42	2215780.60	Метод спутниковых геодезических измерений (определений)	0.10	-
139	497796.52	2215803.73	Метод спутниковых геодезических измерений (определений)	0.10	-
140	497815.58	2215776.54	Метод спутниковых геодезических измерений (определений)	0.10	-
141	497823.68	2215757.98	Метод спутниковых геодезических измерений (определений)	0.10	-
142	497808.86	2215731.27	Метод спутниковых геодезических измерений (определений)	0.10	-
143	497795.08	2215706.44	Метод спутниковых геодезических измерений (определений)	0.10	-
144	497780.24	2215679.98	Метод спутниковых геодезических измерений (определений)	0.10	-
145	497765.00	2215652.90	Метод спутниковых геодезических измерений (определений)	0.10	-
146	497768.50	2215650.94	Метод спутниковых геодезических измерений (определений)	0.10	-
147	497783.72	2215678.02	Метод спутниковых геодезических измерений (определений)	0.10	-
148	497798.58	2215704.48	Метод спутниковых геодезических измерений (определений)	0.10	-
149	497812.36	2215729.33	Метод спутниковых геодезических измерений (определений)	0.10	-
150	497828.14	2215757.78	Метод спутниковых геодезических измерений (определений)	0.10	-
151	497819.10	2215778.52	Метод спутниковых геодезических измерений (определений)	0.10	-
152	497799.54	2215806.38	Метод спутниковых геодезических измерений (определений)	0.10	-
153	497830.00	2215833.64	Метод спутниковых геодезических измерений (определений)	0.10	-
154	497865.32	2215865.22	Метод спутниковых геодезических измерений (определений)	0.10	-
155	497880.00	2215850.49	Метод спутниковых геодезических измерений (определений)	0.10	-
156	497901.66	2215889.78	Метод спутниковых геодезических измерений (определений)	0.10	-
157	497921.73	2215927.02	Метод спутниковых геодезических измерений (определений)	0.10	-
158	497942.24	2215965.27	Метод спутниковых геодезических измерений (определений)	0.10	-

Приложение № 11
к распоряжению
комитета имущественных
отношений администрации
Пермского муниципального района
от 11.08.2021 № 1250

159	497960.48	2215938.88	Метод спутниковых геодезических измерений (определений)	0.10	–
160	497977.54	2215914.37	Метод спутниковых геодезических измерений (определений)	0.10	–
161	497995.86	2215888.28	Метод спутниковых геодезических измерений (определений)	0.10	–
162	498014.91	2215861.43	Метод спутниковых геодезических измерений (определений)	0.10	–
163	498033.86	2215834.94	Метод спутниковых геодезических измерений (определений)	0.10	–
164	498053.44	2215806.92	Метод спутниковых геодезических измерений (определений)	0.10	–
165	498056.72	2215809.22	Метод спутниковых геодезических измерений (определений)	0.10	–
166	498037.14	2215837.24	Метод спутниковых геодезических измерений (определений)	0.10	–
167	498018.17	2215863.75	Метод спутниковых геодезических измерений (определений)	0.10	–
168	497999.12	2215890.58	Метод спутниковых геодезических измерений (определений)	0.10	–
169	497980.82	2215916.65	Метод спутниковых геодезических измерений (определений)	0.10	–
170	497963.76	2215941.16	Метод спутниковых геодезических измерений (определений)	0.10	–
171	497941.82	2215972.93	Метод спутниковых геодезических измерений (определений)	0.10	–
172	497918.21	2215928.90	Метод спутниковых геодезических измерений (определений)	0.10	–
173	497898.14	2215891.68	Метод спутниковых геодезических измерений (определений)	0.10	–
174	497879.06	2215857.09	Метод спутниковых геодезических измерений (определений)	0.10	–
175	497866.53	2215869.65	Метод спутниковых геодезических измерений (определений)	0.10	–
176	497864.86	2215871.52	Метод спутниковых геодезических измерений (определений)	0.10	–
177	497826.68	2215837.38	Метод спутниковых геодезических измерений (определений)	0.10	–
178	497794.96	2215808.97	Метод спутниковых геодезических измерений (определений)	0.10	–
179	497766.14	2215784.38	Метод спутниковых геодезических измерений (определений)	0.10	–
180	497742.44	2215763.58	Метод спутниковых геодезических измерений (определений)	0.10	–
181	497721.36	2215745.52	Метод спутниковых геодезических измерений (определений)	0.10	–
182	497699.40	2215726.75	Метод спутниковых геодезических измерений (определений)	0.10	–
183	497670.04	2215701.52	Метод спутниковых геодезических измерений (определений)	0.10	–
184	497671.27	2215700.10	Метод спутниковых геодезических измерений (определений)	0.10	–
185	497671.61	2215696.96	Метод спутниковых геодезических измерений (определений)	0.10	–
186	497644.78	2215675.88	Метод спутниковых геодезических измерений (определений)	0.10	–
187	497621.30	2215652.72	Метод спутниковых геодезических измерений (определений)	0.10	–
188	497591.34	2215631.11	Метод спутниковых геодезических измерений (определений)	0.10	–
189	497575.27	2215619.45	Метод спутниковых геодезических измерений (определений)	0.10	–
190	497556.61	2215606.06	Метод спутниковых геодезических измерений (определений)	0.10	–
191	497531.95	2215588.63	Метод спутниковых геодезических измерений (определений)	0.10	–
192	497506.16	2215570.02	Метод спутниковых геодезических измерений (определений)	0.10	–

Приложение № 12
к распоряжению
комитета имущественных
отношений администрации
Пермского муниципального района
от 11.08.2021 № 1250

193	497478.36	2215550.17	Метод спутниковых геодезических измерений (определений)	0.10	-
194	497450.93	2215530.78	Метод спутниковых геодезических измерений (определений)	0.10	-
195	497423.78	2215510.88	Метод спутниковых геодезических измерений (определений)	0.10	-
196	497402.00	2215494.95	Метод спутниковых геодезических измерений (определений)	0.10	-
197	497400.56	2215456.17	Метод спутниковых геодезических измерений (определений)	0.10	-
198	497404.85	2215446.04	Метод спутниковых геодезических измерений (определений)	0.10	-
199	497437.87	2215464.07	Метод спутниковых геодезических измерений (определений)	0.10	-
200	497464.07	2215478.92	Метод спутниковых геодезических измерений (определений)	0.10	-
201	497477.60	2215447.26	Метод спутниковых геодезических измерений (определений)	0.10	-
202	497488.88	2215421.48	Метод спутниковых геодезических измерений (определений)	0.10	-
203	497494.78	2215408.42	Метод спутниковых геодезических измерений (определений)	0.10	-
204	497508.78	2215375.46	Метод спутниковых геодезических измерений (определений)	0.10	-
84	497523.92	2215340.52	Метод спутниковых геодезических измерений (определений)	0.10	-
3. Сведения о характерных точках части (частей) границы объекта					
Обозначение характерных точек части границы	Координаты, м		Метод определения координат характерной точки	Средняя квадратическая погрешность положения характерной точки (M _i), м	Описание обозначения точки на местности (при наличии)
	X	Y			
1	2	3	4	5	6
-	-	-	-	-	-

